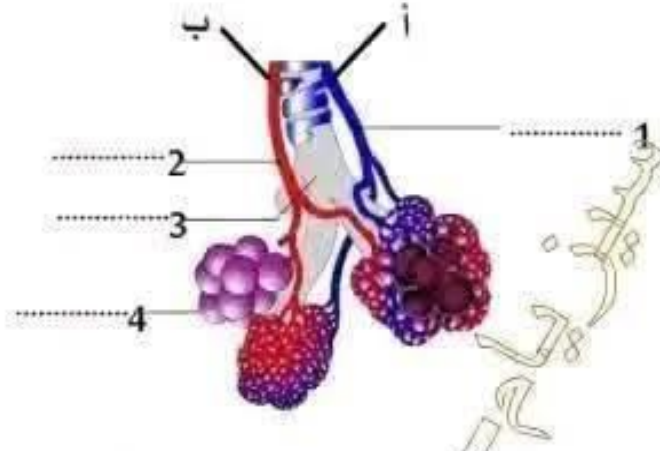


<p>السنوات السادسة اعداد السيدة زروق الرمز : 262002</p>	<p>اختبار تقييمي في مادة الإيقاظ العلمي الثلاثي الثاني</p>								
<p>السند-1: ذبح الجد خروفا احتفالا بالمولد النبوي الشريف. لاحظ ضياء جذته و هي ترش الملح على الدم. التعليمة-1-1: حدد تأثير الملح على الدم الطازج.</p> <p>.....</p>			<p>مع 1 0.25</p>						
<p>التعليمة-2-1: أذكر مكونات الدم قبل و بعد رش الملح.</p> <table border="1" data-bbox="231 660 1189 795"> <thead> <tr> <th>بعد رش الملح</th> <th>قبل رش الملح</th> </tr> </thead> <tbody> <tr> <td>.....</td> <td>.....</td> </tr> <tr> <td>.....</td> <td>.....</td> </tr> </tbody> </table>			بعد رش الملح	قبل رش الملح	<p>مع 1 1.5</p>
بعد رش الملح	قبل رش الملح								
.....								
.....								
<p>التعليمة-3-1: فسر ما يحدث للدم عند تعرضه للهواء.</p> <p>.....</p>			<p>مع 2 2</p>						
<p>التعليمة-4-1: اقرأ المعلومات و اكتب "صواب" او "خطا" تخلص الكريات البيضاء الخلايا من الفضلات و السموم. للكريات الحمراء القدرة على مغادرة الأوعية الدموية. يمثل الطحال مقبرة الكريات البيضاء و الصفائح. يصل الدم إلى كافة أنحاء الجسم.</p>			<p>مع 1 1</p>						
<p>السند-2: بعد الخروج الدم توقفت الحركات التنفسية للخروف. فشرع الجد في نفخه لسلكه . التعليمة-1-2: أكمل الفقرة بما يناسب من الكلمات عند الشهيق كل من عضلات القفص الصدري و في الصدر و ضغط الهواء داخل مقارنة بضغط الهواء في الغلاف الجوي، مما يؤدي إلى الهواء إلى</p>			<p>مع 1 1.75</p>						
<p>التعليمة-2-2: أصلح الخطأ في الجمل التالية ان وجد. يعود الدم من الرئتين إلى القلب عبر الشرايين الرئوية يحتوي البطنين الأيسر للقلب على دم عاتم قادم من الجسم.</p>			<p>مع 3 3</p>						

CODE: 202002

السؤال 3-: ساعد ضياء جده ثم استلقى يقرأ مجلته العلمية في انتظار وجبة الغداء فوجد رسماً حول التبادل الغازي.

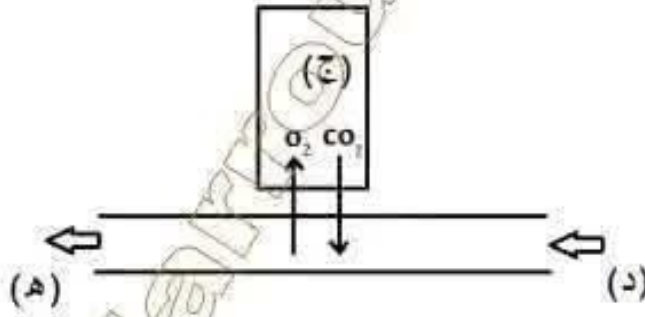
التعليمة 1-3-: أكمل أسماء العناصر المشار إليها في الرسم مكان الأرقام.



مع 1

مع 1

التعليمة 2-3-: أضغ سهماً يحدّد اتجاه دوران الدم داخل الوعائين (أ) و (ب) السند 4-: يمثل الرسم التالي تبادلاً غازياً.



التعليمة 1-4-: أسطر الإفادة الخاطئة.

مع 1

- يمثل الرسم تبادل غازياً خلوياً.

- يمثل الرسم تبادلاً غازياً رئوياً.

التعليمة 2-4-: علّل إجابتك.

مع 2

التعليمة 3-4-: أذكر أمثلة للعناصر (ج) و (د) و (هـ).

مع 1

(ج) (د) (هـ)

0.75

CODE: 202004

التعليمة 4-2: أصلح الخطأ في الجمل التالية إن وجد.

يخرج النّم من الجزء (د) إلى (ج) أحمر قانيا ثم يعود عبر الشريان الرنوي إلى (هـ) أحمر قاتما لينتج الدورة الدموية الصغرى.

مع 3

2

السند 5-: أعدت الأم والجدة أطباقا شهية من اللحم المشوي مع حساء الخضر و الأرز المطبوخ مع الخبز والسلطة و عصير البرتقال والمشروبات الغازية. امتنع جدي عن تناول اللحم بسبب مرض يعاني منه نتيجة إفراطه في تناول اللحوم.

التعليمة 5-1: حدّد هذا المرض مبينا السبب الثاني الذي يتسبب في وجوده.

مع 1

0.5

السند 6-: تناولت الجدة قطعة من اللحم مع الخبز و حساء و البرتقال.

التعليمة 6-1: هل تعتبر وجبة الجدة متوازنة. فسّر ذلك.

مع 2

2

التعليمة 6-2: أكمل بوضع اسم المجموعة الغذائية المناسبة.

ثرة - يرغل	العنب - التمر	سمن - زبدة
.....

مع 1

0.75

التعليمة 6-3: حدّد الأمراض من خلال الأعراض المبينة في الجدول

.....	صعوبة التنام الجروح , التعب و الضعف العام
.....	الم في العظام و خطر الإصابة بالكسور
.....	إرهاق متواصل و عدم القدرة على القيام بالأنشطة. دوام صعوبة في التنفس

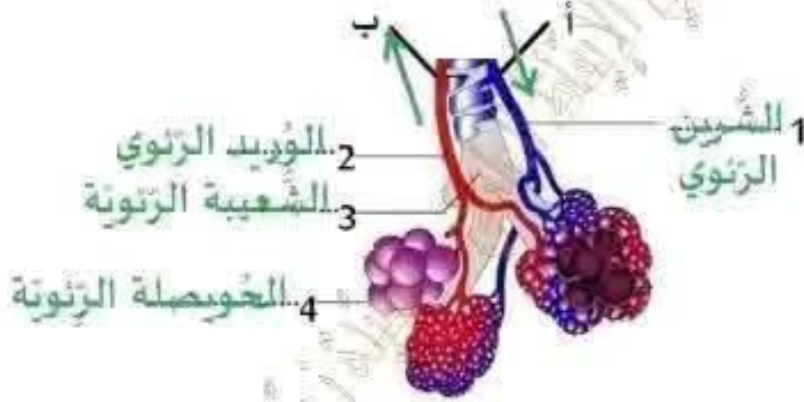
مع 1

0.75

CODE: 202002

المسند 3-: ساعد ضياء جدّه ثم استلقى بقرا مجلته العلمية في انتظار وجبة الغداء فوجد رسما حول التبادل الغازي.

التعليمة 1-3-: اكمل أسماء العناصر المشار إليها في الرسم مكان الأرقام.



مع 1

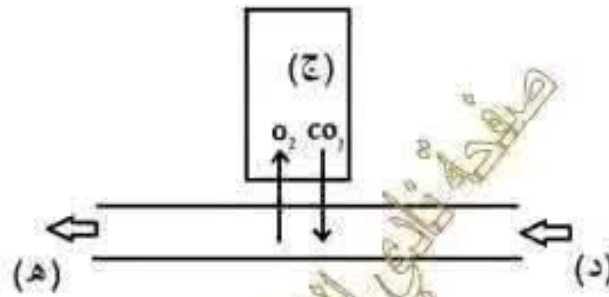
1

مع 1

0.25

التعليمة 2-3-: أضغ سهما يحدّد اتجاه دوران الدّم داخل الوعائين (أ) و (ب)

المسند 4-: يمثل الرسم التالي تبادلا غازيا.



التعليمة 1-4-: أسطر الإفادة الحاطنة.

مع 1

- يمثل الرسم تبادل غازيا خلويًا.

0.5

- يمثل الرسم تبادلًا غازيًا رئويًا.

التعليمة 2-4-: علّل إجابتك.

مع 2

يمثل هذا الرسم تبادلًا غازيًا يتزوّد فيه الجسم (ج) بالأكسجين

2

و يتخلص من ثاني أكسيد الكربون. إذن فهو تبادل غازي في

مستوى أحد أعضاء الجسم (الخلية)

التعليمة 3-4-: انكر أمثلة للعناصر (ج) و (د) و (ه).

مع 1

(ج) دماغ..... (د) شريان أمهر..... (ه) وريد أجوف.....

0.75

<p>السنوات السادسة اعداد السيدة زروق الرمز : 262002</p>	<p>اصلاح اختبار تقييمي في مادة الإيقاظ العلمي الثلاثي الثاني</p>	<p> Mme ZARROUK SVT Contact: 99 01 03 06</p>				
<p>السند-1: نبح لجد خروفا احتفالاً بالمولد النبوي الشريف. لاحظ ضياء جنته و هي ترش الملح على الدم.</p> <p>التعليمة-1-1: حدّد تأثير الملح على الدم الطازج يمنع الملح يتخثر... الدم الطازج... وبالتالي... يسهل... على... الجدة... تنظيفه.....</p> <p>التعليمة-1-2: أذكر مكونات الدم قبل و بعد رش الملح</p> <table border="1" data-bbox="268 694 1157 824"> <tr> <td>قبل رش الملح</td> <td>بعد رش الملح</td> </tr> <tr> <td>كريات... البيضاء... / صفيفحات... كريات... حمراء... / بلازما.....</td> <td>كريات... بيضاء... / صفيفحات... كريات... حمراء... / بلازما.....</td> </tr> </table> <p>التعليمة-1-3: فسّر ما يحدث للدم عند تعرضه للهواء يتخثر الدم عند تعرضه للهواء... حيث تتفاعل الصفيفحات... لتكون علكة ويبقى سائل حولها... يسقى المصل.....</p> <p>التعليمة-1-4: اقرأ المعلومات و اكتب "صواب" او "خطا"</p> <p>تخلص الكريات البيضاء الخلايا من الفضلات و السموم للكريات الحمراء القدرة على مغادرة الأوعية الدموية. يمثل الطحال مقبرة الكريات البيضاء و الصفيفحات يصل الدم إلى كافة أنحاء الجسم.</p> <p>خطا خطا خطا صواب</p>			قبل رش الملح	بعد رش الملح	كريات... البيضاء... / صفيفحات... كريات... حمراء... / بلازما.....	كريات... بيضاء... / صفيفحات... كريات... حمراء... / بلازما.....
قبل رش الملح	بعد رش الملح					
كريات... البيضاء... / صفيفحات... كريات... حمراء... / بلازما.....	كريات... بيضاء... / صفيفحات... كريات... حمراء... / بلازما.....					
<p>السند-2: بعد الخروج الدم توقفت الحركات التنفسية للخروف. فشرع الجد في نفخه لسلخه .</p> <p>التعليمة-1-2: أكمل الفقرة بما يناسب من الكلمات عند الشيق تتقلص..... كل من عضلات القفص الصدري و... الحجاب الحاجز... فهرتقع..... الصدر و... ينخفض... ضغط الهواء داخل... الرئتين..... مقارنة بضغط الهواء في الغلاف الجوي. مما يؤدي إلى دخول... الهواء إلى... الرئتين.....</p> <p>التعليمة-2-2: أصلح الخطأ في الجمل التالية إن وجد: يعود الدم من الرئتين إلى القلب عبر الشرايين الرئوية يعود الدم من الرئتين إلى القلب عبر الأوردة الرئوية..... يحتوي البطين الأيسر للقلب على دم عاتم قادم من الجسم يحتوي البطين الأيسر للقلب على دم قان قادم من الأذين الأيسر.....</p>						

التعليمة 4-2: أصلح الخطأ في الجمل التالية إن وجد.

يخرج الدم من الجزء (د) إلى (ج) أحمر فانيا ثم يعود عبر الشريان الرئوي إلى (هـ) أحمر فانيا ليتم الدورة الدموية الصغرى.

يخرج الدم من القلب إلى (ج) عبر (د) أحمر فانيا ثم يعود إلى القلب عبر (هـ) أحمر فانيا ليتم الدورة الدموية الكبرى.....

مع 3

2

السند 5-: أعدت الأم و الجدة أطباقا شهية من اللحم المشوي مع حساء الخضر و الأرز المطبوخ مع الخبز و السلطة و عصير البرتقال و المشروبات الغازية. امتنع جدي عن تناول اللحم بسبب مرض يعاني منه نتيجة افراطه في تناول اللحوم.

التعليمة 5-1: حدد هذا المرض مبيئا السبب الثاني الذي يتسبب في وجوده.

يعاني الجد مرض الصلابة الشرايين. بسبب افراطه في تناول اللحوم والأجبان.

السند 6-: تناولت الجدة قطعة من اللحم مع الخبز و حساء و البرتقال. أيضا.

التعليمة 6-1: هل تعتبر وجبة الجدة متوازنة. فسر ذلك.

..... تعتبر هذه الوجبة متوازنة لاحتوائها على كل من: الغذائية الطاقة (خبز) و الوقائية (حساء خضرا و برتقال) و النمو (لحم مشوي). كما تتماشى مع سن الجنبة و نشاطها التي تحتاج في غذائها إلى: الغذائية الطاقة و النمو و أساسا الوقائية لدعم حياة المناعة و حماية جسمها من الأمراض.....

مع 2

2

التعليمة 6-2: أكمل بوضع اسم المجموعة الغذائية المناسبة.

ذرة - برغل	العنب - تمر	سمن - زينة
..... نشويات	سكرويات.....	دهنيات

مع 1

0.75

التعليمة 6-3: حدد الأمراض من خلال الأعراض المبينة في الجدول

صعوبة التئام الجروح، التعب و الضعف العام سكري
آلم في العظام و خطر الإصابة بالكسور هشاشة العظام
إرهاق متواصل و عدم القدرة على القيام بالأنشطة دوار فقر الدم
صعوبة في التنفس	

مع 1

0.75

مرحبا بكم علي منصة مراجعة



COLLEGE.MOURAJAA.COM



NEWS.MOURAJAA.COM

