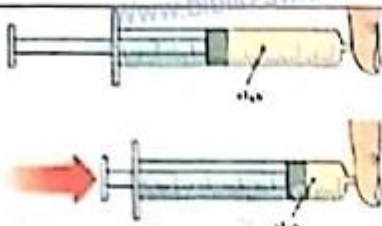




الاسم و اللقب:	تقييم مكتسبات التلاميذ نهاية الثلاثي الأول إيقاظ علمي	المندوبية الجهوية للتربية بسوسة مدرسة سيدي القنطاوي صبرين ميعادي
سنة 6 + 6 ب		

السند 1: تابع أحمد على إحدى القنوات العلمية برنامجاً عن الهواء والاحتراق.


التعليمة 1-1: اكتب تحت كل تجربة خاصية الهواء المناسبة:

		
.....


التعليمة 1-2: بينما هو جالس في غرفته، إذ شم رائحة لحم مشوي قامت أمه بتجهيزه في المطبخ. كيف تمكن أحمد من شم رائحة اللحم المشوي في غرفته؟

.....

التعليمة 1-3: للتعرف على العناصر المتدخلة و الناتجة عن عملية الاحتراق قام أحمد بإشعال شمعة. أكمل كتابة مكونات الشمعة الناقصة:



التعليمة 1-4: قام أحمد بسحق لهب الشمعة بصحن أبيض فلاحظ تكوّن طبقة سوداء على الصحن فتعجب من ذلك. أفسر لأحمد سبب تكوّن الطبقة السوداء.

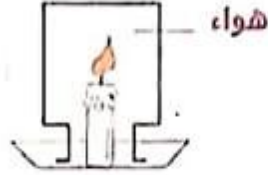


.....

التعليمة 5-1: أعاد أحمد اشعال الشمعة و وضعها في اناء به ماء ملون ثم نكس عليها كأسا مدرجة من 1 الى 5. فلاحظ انطفاء الشمعة و صعود الماء الملون بمقدار خمس حجم الكاس.



انطفاء السمعة



احتران السمعة في الهواء

أعلل سبب انطفاء الشمعة و صعود الماء الملون بمقدار خمس الاناء:

مع 2

.....

.....

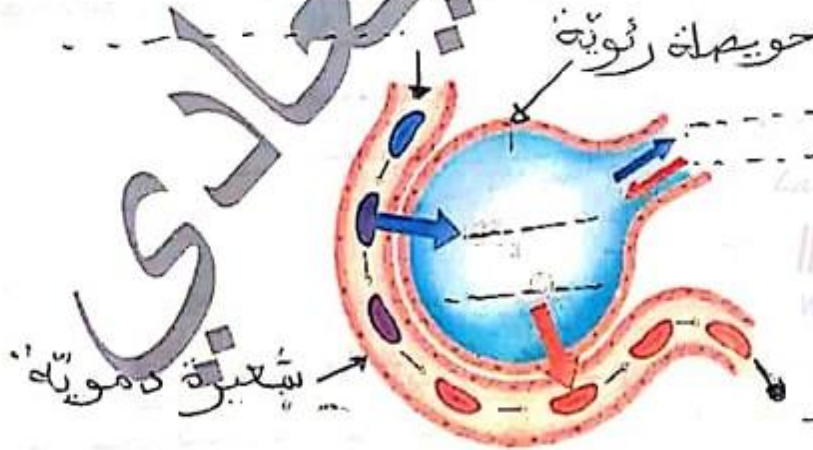
السند 2: شاهد أحمد مقطعا مصورا عن التبادل الغازي.
التعليمة 1-2: قال أحمد لأمه: " يدخل هواء المحيط الخارجي الى الرئتين أثناء عملية الزفير و في مستوى الدم يتم التبادل الغازي ".
أعيد صياغة مقولة أحمد مصلحا الأخطاء الواردة بها.

مع 3

.....

.....

التعليمة 2-2: أكمل الفراغات بما يناسب:



مع 1

.....

.....

التعليمة 2-3: لماذا يكون الدم أحمر فائما عند خروجه من الزنتين؟

التعليمة 2-4: لماذا يكون الدم أحمر فائما عند عودته من أعضاء الجسم الى الزنتين؟

www.Biblio.Otheqa.com

www.biblio-sw.com

التعليمة 2-5: نفخ أحمد في اناء به ماء جبر فلاحظ تعكره. ما سبب تعكر ماء الجبر؟

السنند 2: أصلح الخطأ في كل الفأدة:

- تتكوّن الزّنة الّيملي من فصّين بينما تتكوّن الّيمري من 3 فصوص.

- يبرد الهواء فيتكفّف الأزوت و يكون الضّباب و الندى و السّحب.

- يحمّر سلك النّحاس اذا أدخلناه في المنطقة الصّفراء للهب الشّمعة.

جدول اسناد الأعداد

مع 3	مع 2	مع 1				
0	0	0				---
2-1	2	1	3	2	1	+--
4-3	4	3	6	5	4	-++
5	6	5	9	8	7	+++